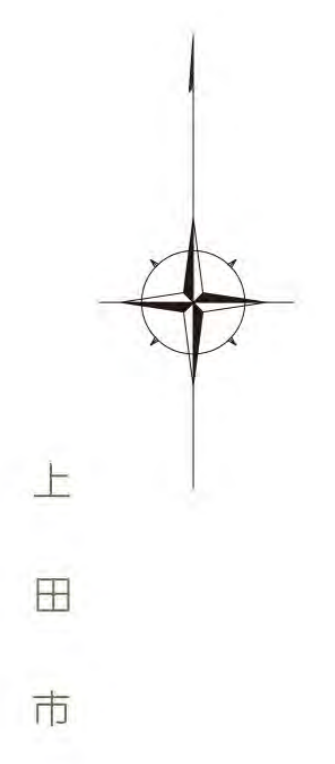
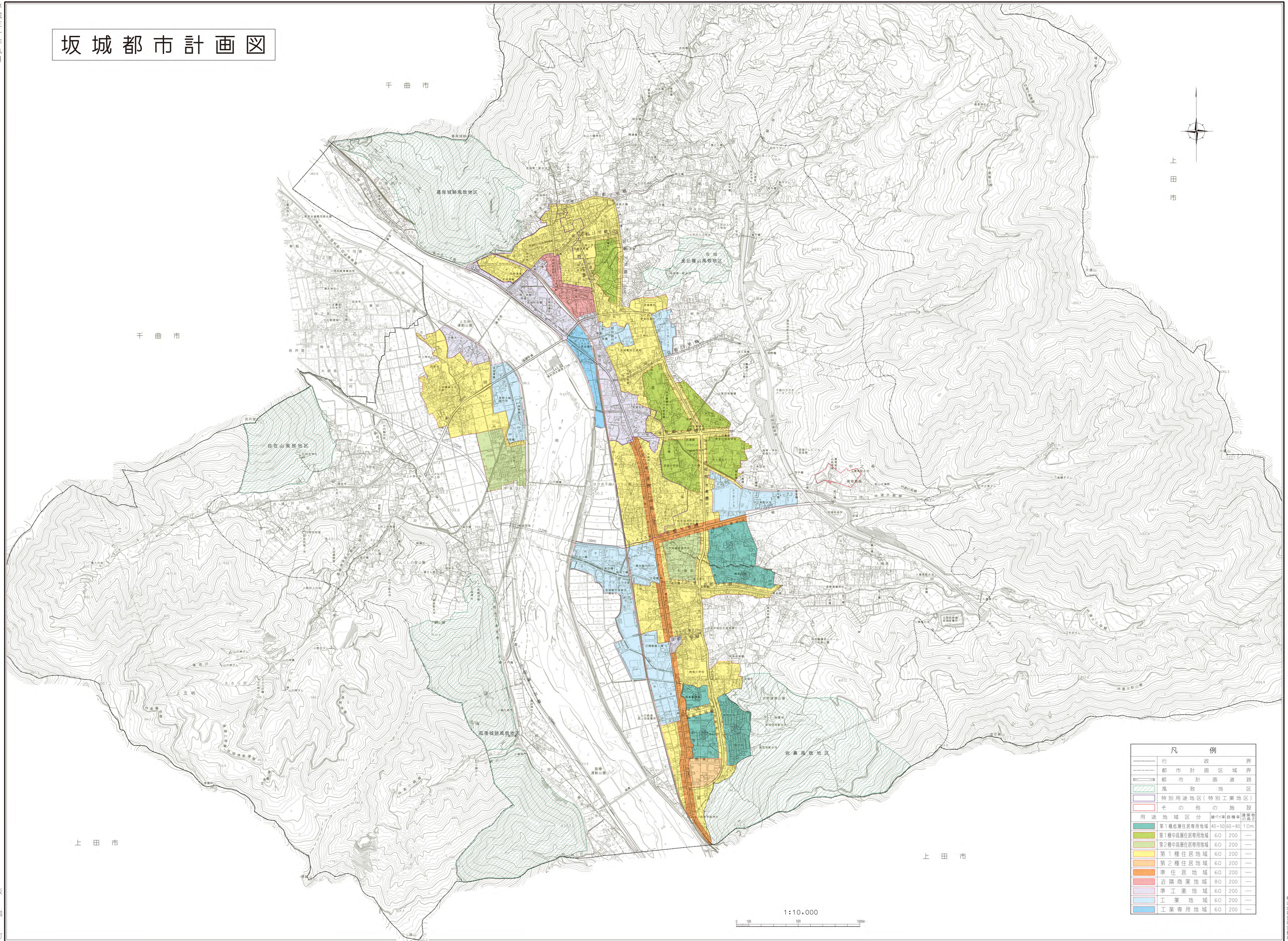


# 坂城都市計画図



凡例	
—	行政界
—	都市計画区域界
—	都市計画道路
—	風致地区
—	特別用途地区(特別工業地区)
—	その他の施設
用途地域区分	
■	第1種低層住居専用地域 40-50 60-80 10m
■	第1種中高層住居専用地域 60 200 —
■	第2種中高層住居専用地域 60 200 —
■	第1種住居地域 60 200 —
■	第2種住居地域 60 200 —
■	準住居地域 60 200 —
■	近隣商業地域 80 200 —
■	準工業地域 60 200 —
■	工業地域 60 200 —
■	工業専用地域 60 200 —

1:10,000