

坂城町産後ケア事業のご案内

産後、からだの回復や育児の不安がある方を対象に、授乳や育児に関する支援を行うのが産後ケア事業です。利用料の一部を町で負担します。

不安がある時は、1人で悩まず、ぜひご利用ください。

1. 利用できる方

坂城町に住所がある産後1年未満のお母さんとその赤ちゃんで次に該当する方

- ① 産褥期のからだの回復について不安がある方
- ② 育児の不安がある方
- ③ ご家族から援助が得られない方

しっかりおっぱい飲めているのか不安だな

産後の疲れが残ったままだな



おっぱいのあげ方、これでいいのかな

赤ちゃんのお世話、これでいいのかな

2. 支援の内容

- ① お母さんの心身のケア(健康のこと、乳房のことなど)
- ② 赤ちゃんのケア(健康のこと)
- ③ 育児について(抱っこの仕方、沐浴の仕方、授乳の仕方など)

3. 利用方法

坂城町保健センターへ利用希望の旨をお電話ください。

※利用開始前に必ず保健センターへ連絡をしてください。

【問い合わせ先】 坂城町保健センター ☎0268-75-6230

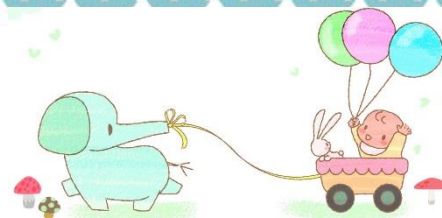
相談できて安心したな!



乳房マッサージも受けられてよかった!

4. 種類・料金

短期入所型、通所型、訪問型からお選びください。



<短期入所型>

利用できる期間は、原則 7 日間

| 医療機関名 | 住所 | 利用料金(自己負担額) | |
|-----------------|----------------|-------------|------------|
| | | 右記以外 | 非課税・生活保護世帯 |
| 篠ノ井総合病院 | 長野市篠ノ井会 666-1 | 5,000 円 | 0 円 |
| 清水産婦人科医院 | 長野市川中島町原 908-1 | 5,400 円 | 0 円 |
| 長野赤十字病院 | 長野市若里 5-22-1 | 6,000 円 | 0 円 |
| 丸山産婦人科医院 | 長野市鶴賀南千歳町 982 | 4,600 円 | 0 円 |
| あべ母乳・子育て 相談室 | 上田市住吉 760-8 | 6,000 円 | 0 円 |

注意

- ・短期入所型を利用する際には、医療機関の状況によって、空き部屋がない等、利用ができない場合がありますので、利用前に、医療機関と事前にご相談ください。
- ・1日の利用料金は、産婦及び新生児1人の利用料金です。(食事代を含みます。)
- ・多胎児の場合、第2子以降の費用、兄弟等の同室利用は、各医療機関へお問い合わせください。
- ・衣服等の洗濯料または賃借料、新生児のミルクおよびおむつ代は全額自己負担となります。

利用できる回数は、通所型、訪問型通算で原則7回まで

<通所型>

| 医療機関名 | 住所 | 利用時間 | 利用料金(自己負担額) | | |
|-------------------|--------------------|------|--------------------|--------|--------|
| | | | 右記以外 | 非課税世帯 | 生活保護世帯 |
| 子育て応援舎ぽぽ | 坂城町大字坂城 5724-15 | 8時間 | 3,000円 | 2,000円 | 0円 |
| | | | 食事代は含まれます | | |
| | | 4時間 | 2,400円 | 1,600円 | 0円 |
| | | | 食事代は含まれます | | |
| 丸山産婦人科医院 | 長野市鶴賀南千歳 982 | 8時間 | 3,000円 | 2,000円 | 0円 |
| | | | 食事代は含まれます | | |
| | | 4時間 | 1,500円 | 1,000円 | 0円 |
| | | | 食事代は含まれます | | |
| あべ母乳・子育て 相談室 | 上田市住吉 760-8 | 8時間 | 3,000円 | 2,000円 | 0円 |
| | | | 食事を希望の方は、別途 1,000円 | | |
| | | 4時間 | 1,500円 | 1,000円 | 0円 |
| | | | 食事を希望の方は、別途 1,000円 | | |
| ながい助産院 母乳育児相談室 | 千曲市稲荷山治田 248-4 | 8時間 | 3,900円 | 2,600円 | 0円 |
| | | | 食事代は含まれます | | |
| | | 4時間 | 2,100円 | 1,400円 | 0円 |
| | | | 食事代は含まれます | | |

注意

- ・1日の利用料金は、産婦及び新生児1人の利用料金です。
- ・多胎児の場合、第2子以降の費用、兄弟等の同室利用は、医療機関へお問い合わせください。

<訪問型>

| 医療機関名 | 住所 | 利用料金(自己負担額) | | |
|-------------------|-----------------|-------------|--------|--------|
| | | 右記以外 | 非課税世帯 | 生活保護世帯 |
| 子育て応援舎ぽぽ | 坂城町大字坂城 5724-15 | 1,500円 | 1,000円 | 0円 |
| あべ母乳・子育て 相談室 | 上田市住吉 760-8 | 2,100円 | 1,400円 | 0円 |
| 助産所ひめぐり | 上田市小泉 2373-3 | 1,500円 | 1,000円 | 0円 |
| ながい助産院 母乳育児相談室 | 千曲市稲荷山治田 248-4 | 2,100円 | 1,400円 | 0円 |

利用された方はから

「母乳マッサージをしてもらえてよかった！」

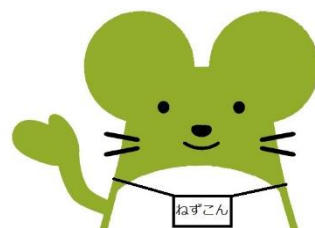
「母乳がどのくらい飲めているかわかってよかった！」

などのご意見をいただいています。

断乳の際の乳房ケアで利用される方もいます。

産後ケアの利用についての詳細は、保健センターへお気軽にご相談ください。

また、保健センターでは随時相談を受け付けています。
妊娠中のこと、産後のこと、育児のこと等、気になること、
心配なことなど何でも気軽にご相談ください。



【お問い合わせ先】

坂城町保健センター ☎0268-75-6230(直通)