



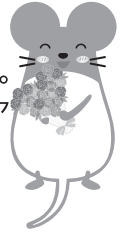
# ☆ 子育て支援センターだより ☆

3 すべての人に健康と幸せを



— 子育て支援センター ☎ 82-2291 —

今年度もたくさんのお子さんやおうちのみなさんとの出会いがあり、うれしい1年となりました。子育て支援センターをご利用いただいたみなさん、行事にご協力いただいた講師やボランティアのみなさん、1年間ありがとうございました！！



## 3月の行事予定 〈時間正確にお集まりください〉

日程	内 容		時 間
8日(金)	お話でてこい(ララサリマさん)	親子でパネルシアターを楽しみましょう！	午前10時
9日(土)	開館日		午前中
13日(水)	わくわくタイム	おでかけバックをつくりましょう！赤ちゃんも大歓迎♪	午前10時
21日(木)	子育てサークル「アンパンマン」	メンバー募集中！赤ちゃんメンバーも増えましたよ～	午前10時
23日(土)	開館日		午前中

いづれの行事にも事前の予約をお願いします。なお、行事の内容は変更する場合がありますので、あらかじめご了承ください。支援センター便り「すくすくひろば」でのお申込み、または支援センターに電話（☎82-2291）でお申込みください。



親子でいっぱい体を動かしました



サンタさんが来てくれました！



地域の小学生と交流しました



制作を楽しみました

## 今月の相談日

今月の分室訪問はお休みです。相談を希望される方は事前に支援センターに気軽にお申込みください。

支援センター	
☎82-2291	午前9時～午後5時

## あそびに来る方へ

### 開館日・時間

- ◇平日 午前9時～正午・午後2時～4時30分
- ◇土曜開館日 午前9時～正午

### センターへの持ち物

- 水分補給のお茶、おむつ、おしりふき、お手ふき、ティッシュ、着替え、ごみ袋