

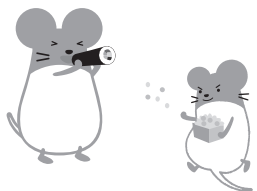


子育て支援センターだより

3 子育ての心に
健康と幸せを



— 子育て支援センター ☎ 82-2291 —



寒さがまた一段と増す時期となりました。子育て支援センターではインフルエンザや新型コロナウイルス等感染症予防に気をつけながら、みなさんの来館をお待ちしています。

2月の行事予定 〈時間正確にお集まりください〉

日程	内 容		時 間
3日(土)	開館日		午前中
9日(金)	親子コアキッズ体操(徳武有紀さん)	親子で体を動かしてあそびます♪動きやすい服装でご参加を!	午前10時
14日(水)	わくわくタイム(ひな祭りの制作)	親子で制作し、季節の行事を楽しみましょう❀	午前10時
17日(土)	開館日	申込みは保健センター(☎75-6230)にお願いします	午前中
22日(木)	子育てサークル「アンパンマン」	メンバーを募集しています!あかちゃんも大歓迎!	午前10時
24日(土)	ハッピーベビー教室	町保健師による安心して出産・育児をするための教室です。	午前10時
26日(月)	身体測定と食育相談	身体測定と保育園管理栄養士の食育のお話です。	午前10時
29日(木)	ママのヨガ教室(山崎千枝さん)	ママのためのヨガ教室です。お子さんも一緒にどうぞ!	午前10時

いずれの行事にも事前の予約をお願いします。
支援センター便り「すくすくひろば」でのお申込み、または支援センターに電話(☎82-2291)でお申込みください。



小麦粉粘土あそび

子育てサークル 「アンパンマン」

2月22日(木)
体験できます!
気軽にお越しください!



廃材工作あそび

今月の相談日

気軽にご相談ください。希望される方は事前に支援センター、または各園にお申込みください。

支 援 セ ン タ ー	午前9時～午後5時(分室訪問時間を除く)	☎82-2291	
分室訪問	坂城保育園 6日(火)	☎82-2111	午前9時 ～ 午後1時
	南条保育園 13日(火)	☎82-3630	
	村上保育園 5日(月)	☎82-2229	
	坂城幼稚園 20日(火)	☎82-3295	

○分室訪問では、育児・子育ての相談を行います。
また、保育園栄養士の食育相談(離乳食、幼児食、食べ方について等)も行っています。

あそびに 来る方へ

開館日・時間

- ◇平日 午前9時～正午・午後2時～4時30分
- ◇土曜開館日 午前9時～正午

センターへの持ち物

- 水分補給のお茶、おむつ、おしりふき、
- お手ふき、ティッシュ、着替え、ごみ袋