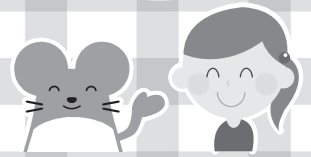


ひとりで悩まないで
女性専門相談員
相談してみましょう



女性の諸問題に関する認識を深め、女性の地位向上と福祉の安定を図るため、町では2名の女性専門相談員を委嘱しています。

相談員は、女性が抱えるさまざまな悩みや問題について、一緒に解決の方法を探り、助言や情報を提供します。相談された内容や秘密は堅く守られますので、安心してお気軽にご相談ください。

女性専門相談員

佐藤あさいさん(島)

宮原広美さん(四ツ屋)

任期

令和4年4月1日～

令和6年3月31日

(2年間)

◎お問い合わせ先

隣保館

☎82-6603

保健センターだより

保健センター
☎82-3111 (内線511)
直通75-6230

風しんの任意予防接種と抗体検査について



町では、先天性風しん症候群の予防を目的に、**町内に住民登録をしている、妊娠前の女性およびその同居者**が、任意で予防接種を受けた場合の接種費用の一部を助成します。(助成を受けるには申請が必要です。)

風しんとは？

風しんウイルスが原因で起こる感染症です。咳やくしゃみなどで飛び散る『飛まつ』を介して感染します。学校や職場、公共交通機関など人の集まる場所で感染が拡大します。感染すると発熱や発疹、リンパ節の腫れなどの症状がみられ、多くの場合は数日で治ります。妊娠初期に風しんに感染すると、お腹の赤ちゃんに感染して眼や耳、心臓などに障がいを引き起こす(先天性風しん症候群)恐れがあります。

対象者

- 1 妊娠を希望されている女性
- 2 妊娠を希望されている女性の同居者
- 3 妊婦の同居者
- 4 風しん抗体検査を受けた結果、抗体価が低く予防接種を勧奨された方

※ただし、妊娠中は接種できません。また、町税の滞納のない方で**助成は1人1回まで**となります。



対象となる予防接種

風しん予防接種、麻しん風しん予防接種のいずれか

申請手続き

予防接種後、次の書類を用意して保健センターで申請手続きを行ってください。

助成額

接種費用の1/2以内(上限3,000円)

★風しん助成金交付申請書
(保健センター窓口、町ホームページにあります)

申請期間

予防接種を受けた日が属する年度の3月31日まで

★風しん抗体検査の結果

★予防接種の領収書

風しん抗体検査について

県内の保健所(保健福祉事務所)で、抗体検査を**無料で受けることができます**。ただし、抗体検査を受けたことがある方、風しんワクチンを受けたことがある方、風しんにかかったことがある方は対象外となります。詳しくは下記保健所までお問い合わせください。

○対象者 ・妊娠を希望する女性 ・抗体価の低い妊婦等や妊娠を希望する女性の配偶者、同居家族

○近隣の保健所(保健福祉事務所)

・上田保健所 ☎25-7149 上田市材木町1-2-6(上田合同庁舎内)

・長野保健所 ☎026-225-9039 長野市中御所岡田98-1